



# Windpark Oberndorf - Geversdorf Landkreis Cuxhaven

## Ergebnisse Brutvögel 2015 Feld- und Wiesenvögel

### Untersuchung Brutvögel




-  Kartiergebiet 2015  
(WP-Plangebiete u. 500 m-Umfeld; ca. 1.080 ha)
-  Prüfbereich weiterer Brutvogelvorkommen  
(bis 1.000 m-Umfeld)

### Brutvogelart



D = Rote Liste BRD (Südbeck et al. 2007)  
N = Rote Liste Niedersachsen/Bremen (KRÜGER & OLTMANN 2007)  
§§ = gemäß BNatSchG streng geschützte Art  
Anh.I = Anhang I-Art der EU-VSR  
BZG = Brutzeitgast, DZ = Durchzügler

	Gefährdung, Schutz	Brutpaare
 Ww	Wiesenweihe (D2, N2, §§, Anh.I)	(BZG)
 Kw	Kornweihe (D2, N2, §§, Anh.I)	(BZG)
 Wa	Wachtel (N3)	6 P.
 Au	Austernfischer (-)	1 P.
 Ki	Kiebitz (D2, N3, §§)	29 P.
 Be	Bekassine (D1, N2, §§)	(DZ)
 Us	Uferschnepfe (D1, N2, §§)	(BZG)
 Gbv	Gr. Brachvogel (D1, N2, §§)	(BZG)
 FI	Feldlerche BV (D3, N3)	41 P.
 W	Wiesenpieper (DV, N3)	7 P.
 St	Schafstelze (-)	8 P.
 Bk	Braunkelchen (D3, N2)	(DZ)
 Swk	Schwarzkehlchen (DV)	5 P.

### Brutzeit-Status (Südbeck et al. 2005)

-  Paar mit Brutnachweis (ohne Nachbruten)
-  Paar mit Brutverdacht (ohne Nachbruten)
-  Brutzeitfeststellung

### Sonstiges:

-  Landkreisgrenze
-  vorhandene Windenergieanlagen
-  Windpark-Planungsraum
-  500 m-Umfeld

Karte 1 Maßstab 1:17.500

Plad: G:\01-Projekte\2014\_WP\_Oberndorf\GIS\wp\_oberndorf\_ergebniskarte1.t

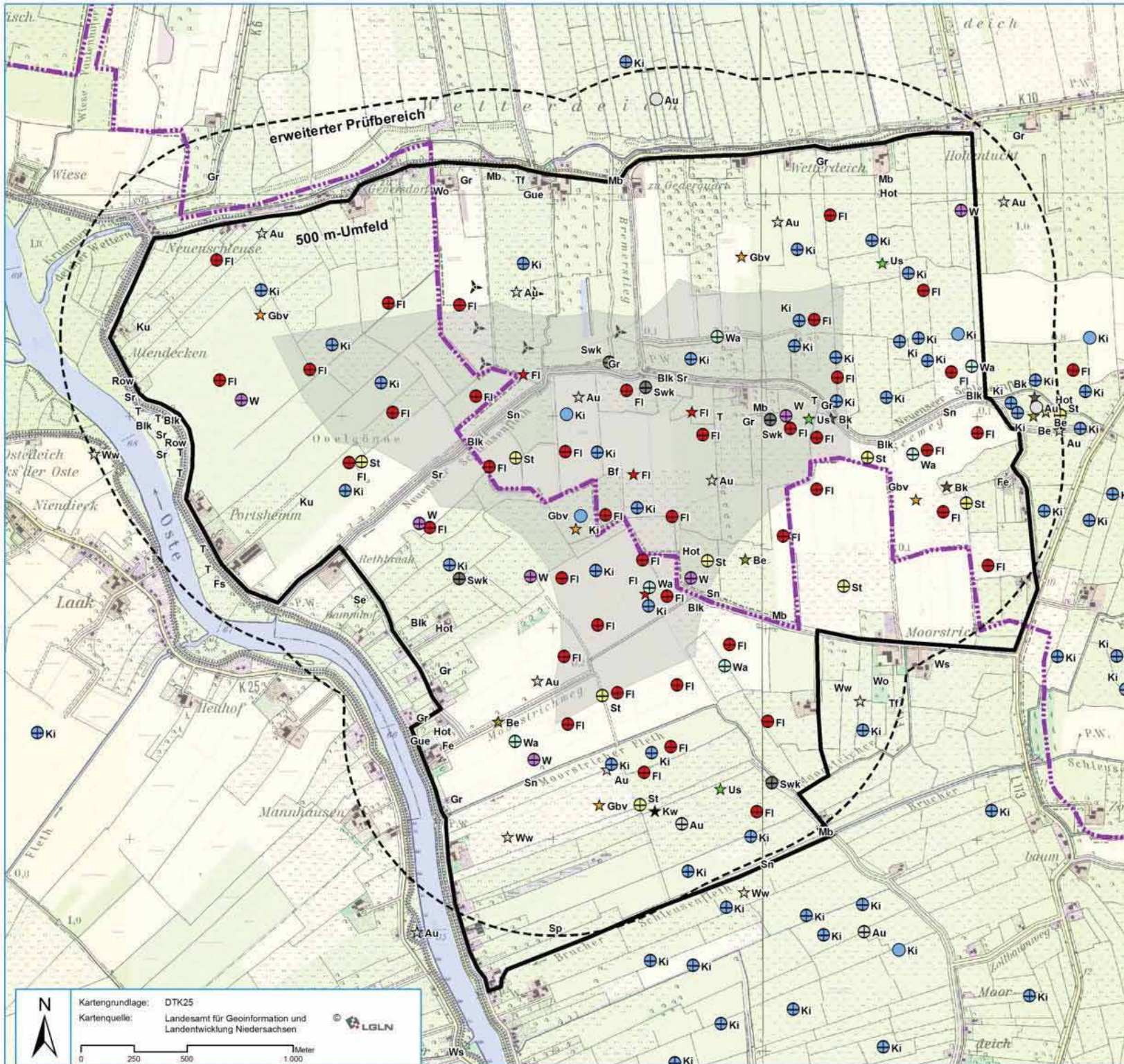
Kartentitel **Ergebnisse Brutvögel 2015  
(Wiesen-/Feldvögel)**

Projekttitle **WP Oberndorf-Geversdorf und  
BWP Oederquart (LK Cuxhaven)**

Auftraggeber  
Denker & Wolf AG,  
WP-Infrastruktur Oberndorf Intern  
GmbH & Co. KG,  
BWP Oederquart Erschließ.-GmbH  
Co. Projektentwicklungs KG

Stand  
**07.09.2015**  
Kartierung  
MB, EB, OB, ND, AS  
GIS-Bearbeitung  
Schoppenhorst, Wolfram

ökologis - umweltsanalyse + landschaftsplanung gmbh  
ostertorsteinweg 70/71 tel. 0421-74601 info@oekologis.de  
28203 bremen fax 0421-702237 www.oekologis.de



Kartengrundlage: DTK25  
Landesamt für Geoinformation und  
Landentwicklung Niedersachsen  
LGLN

0 250 500 1.000 Meter

# Bürgerwindpark Oederquart Landkreis Stade

## Ergebnisse Brutvögel 2015 Feld- und Wiesenvögel

### Untersuchung Brutvögel

- Kartiergebiet 2015 (ca. 792 ha)
- Prüfbereich weiterer Brutvogelvorkommen (bis 1.000 m-Umfeld)

### Brutvogelart

D = Rote Liste BRD (Südbeck et al. 2007)  
 N = Rote Liste Niedersachsen/Bremen (KRÜGER & OLTMANN 2007)  
 §§ = gemäß BNatSchG streng geschützte Art  
 Anh.I = Anhang I-Art der EU-VSR  
 BZG = Brutzeitgast, DZ = Durchzügler

	Gefährdung, Schutz	Brutpaare
Ww	Wiesenweihe (D2, N2, §§, Anh.I)	(BZG)
Kw	Kornweihe (D2, N2, §§, Anh.I)	(BZG)
Wa	Wachtel (N3)	6 P.
Au	Austernfischer ( - )	1 P.
Ki	Kiebitz (D2, N3, §§)	29 P.
Be	Bekassine (D1, N2, §§)	(DZ)
Us	Uferschnepfe (D1, N2, §§)	(BZG)
Gbv	Gr. Brachvogel (D1, N2, §§)	(BZG)
FI	Feldlerche BV (D3, N3)	41 P.
W	Wiesenpieper (DV, N3)	7 P.
St	Schafstelze ( - )	8 P.
Bk	Braunkehlchen (D3, N2)	(DZ)
Swk	Schwarzkehlchen (DV)	5 P.

### Brutzeit-Status (Südbeck et al. 2005)

- Paar mit Brutnachweis (ohne Nachbruten)
- Paar mit Brutverdacht (ohne Nachbruten)
- Brutzeitfeststellung

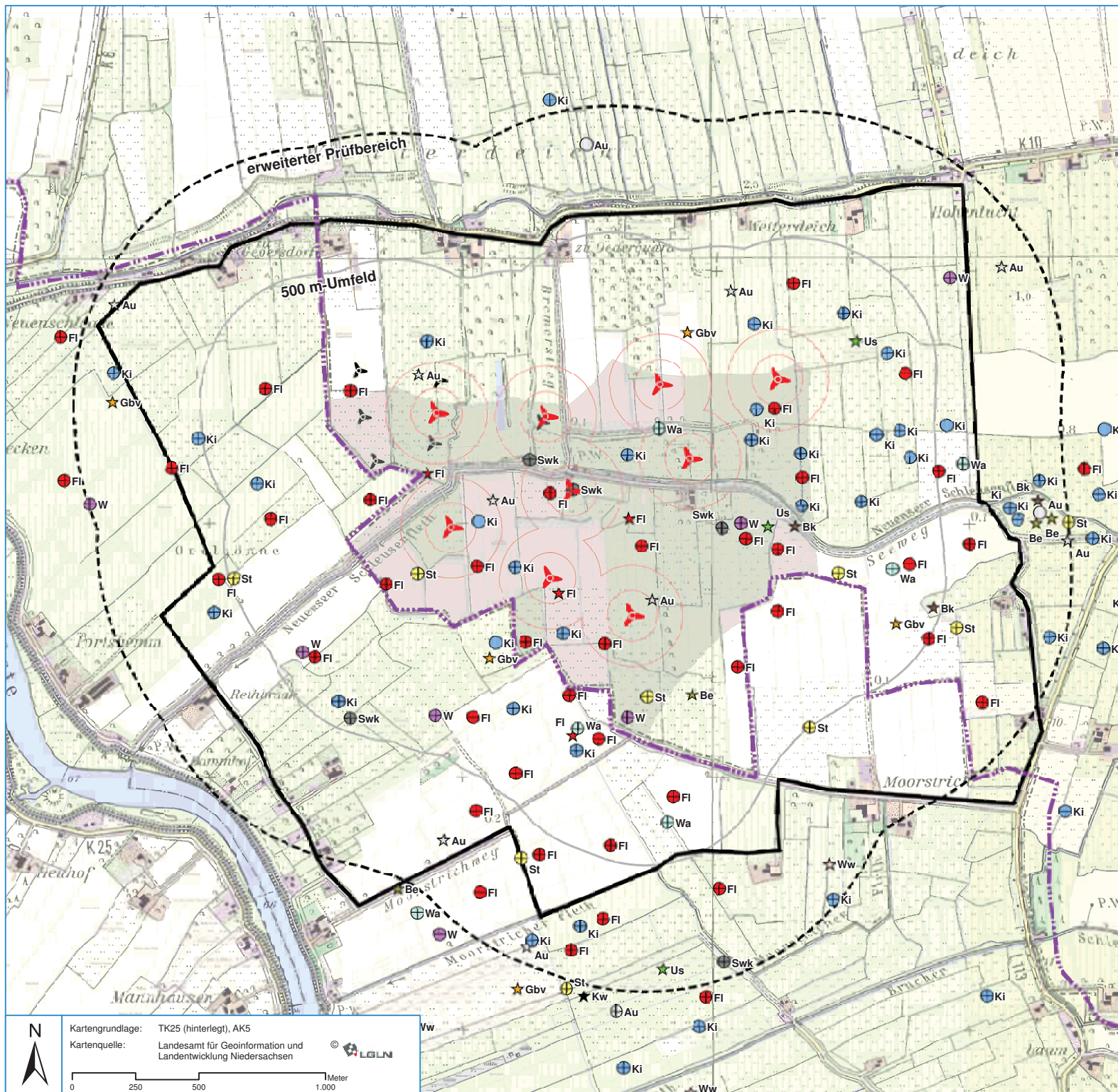
### Sonstiges:

- Landkreisgrenze
- vorhandene Windenergieanlagen
- Windpark-Plangebiet mit Standorten geplanter WEA
- 500 m-Umfeld des Plangebietes
- 100- und 200-m-Umfeld der geplanten WEA

**Karte 2** Maßstab 1:15.000  
 Pfad: G:\01-Projekte\2014\_WP\_Oberndorf\GIS\mxd\_aktuell\_oederquart\bwpp\_oe

Kartentitel	<b>Ergebnisse Brutvögel 2015 (Feld- und Wiesenvögel)</b>	
Projekttitle	<b>Bürgerwindpark Oederquart (LK Stade)</b>	
Auftraggeber	Stand	07.07.2016
<b>Bürgerwindpark Oederquart Erschließungs-GmbH Co. Projektentwicklungs KG</b>	Kartierung	MB, EB, OB, ND, AS
Süderende 6, 21734 Oederquart	GIS-Bearbeitung	Schoppenhorst, Wolfram

**ökologis - umweltanalyse + landschaftsplanung gmbh**  
 ostertorsteinweg 70/71 tel. 0421-74601 info@oekologis.de  
 28203 bremen fax 0421-702237 www.oekologis.de



**Kartengrundlage:** TK25 (hinterlegt), AK5  
**Kartenquelle:** Landesamt für Geoinformation und Landentwicklung Niedersachsen

1 Meter  
 0 250 500 1.000

# Windpark Oberndorf - Geversdorf Landkreis Cuxhaven

## Ergebnisse Brutvögel 2015

## Gewässervögel/Gehölzbrüter

### Untersuchung Brutvögel

- Kartiergebiet 2015  
(WP-Plangebiete u. 500 m-Umfeld; ca. 1.080 ha)
- Prüfbereich weiterer Brutvogelvorkommen  
(bis 1.000 m-Umfeld)

### Brutvogelart

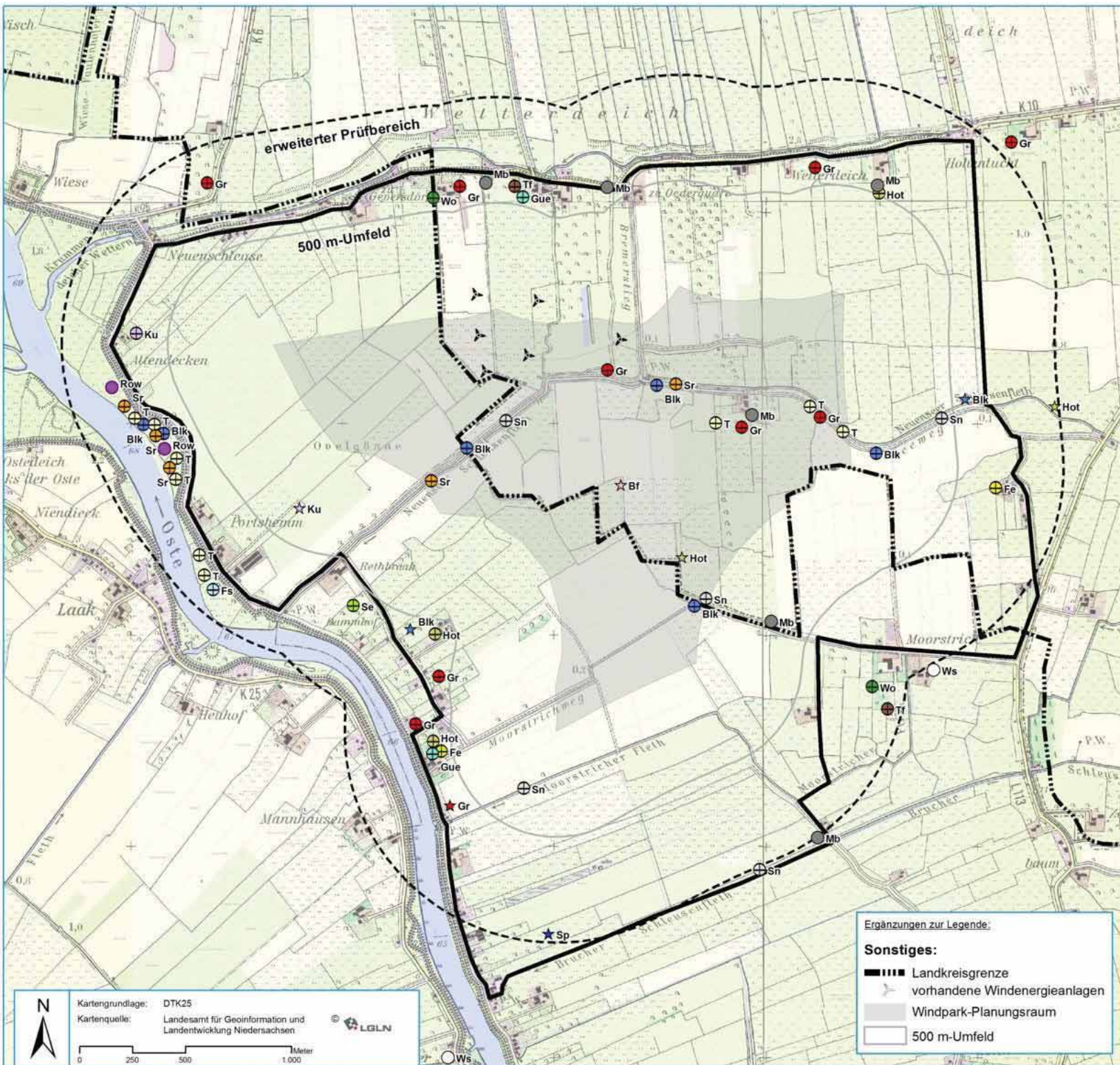
D = Rote Liste BRD (Südbeck et al. 2007)  
 N = Rote Liste Niedersachsen/Bremen (KRÜGER & OLTMANN 2007)  
 §§ = gemäß BNatSchG streng geschützte Art  
 Anh.I = Anhang I-Art der EU-VSR  
 BZG = Brutzeitgast, RS = Randsiedler

Symbol	Brutvogelart	Gefährdung, Schutz	Brutpaare
○	Ws Weißstorch	(D3, N2, §§, Anh.I)	(RS)
●	Sp Sperber	(§§)	1 P.
●	Mb Mäusebussard	(§§)	5 P.
●	Tf Turmfalke	(§§)	1 P.
●	Bf Baumfalke	(D3, N3, §§)	(BZG)
●	Hot Hohлтаube	(-)	3 P.
●	Ku Kuckuck	(DV, N3)	1 P.
●	Wo Waldohreule	(N3, §§)	1 P.
●	Se Schleiereule	(§§)	(RS)
●	Gue Grünspecht	(N3)	2 P.
●	Gr Gartenrotschw.	(N3)	6 P.
●	Fe Feldsperling	(DV, NV)	2 P.
○	Sn Schnatterente	(-)	5 P.
●	Row Rohnweihe	(N3, §§, Anh.I)	(RS)
●	Sr Schilfrohsänger	(DV, N3, §§)	2 P.
●	Blk Blaukehlchen	(DV, N3, §§, Anh.I)	4 P.
●	Fs Feldschwirl	(DV, N3)	(RS)
●	T Teichrohrsänger	(NV)	3 P.

Brutvögel der Wälder,  
 Hecken und an Gebäuden  
 der Gewässer

### Brutzeit-Status (Südbeck et al. 2005)

- Paar mit Brutnachweis (ohne Nachbruten)
- ⊕ Paar mit Brutverdacht (ohne Nachbruten)
- ☆ Brutzeitfeststellung



**Ergänzungen zur Legende:**

**Sonstiges:**

- Landkreisgrenze
- vorhandene Windenergieanlagen
- Windpark-Planungsraum
- 500 m-Umfeld

Kartengrundlage: DTK25  
 Kartenquelle: Landesamt für Geoinformation und Landentwicklung Niedersachsen

N  
 0 250 500 1.000 Meter

**Karte 2** Maßstab 1:17.500  
 Pfad: G:\01-Projekte\2014\_WP\_Oberndorf\GIS\wp\_oberndorf\_ergebnisse\karte2.tif

<b>Kartentitel</b>	<b>Ergebnisse Brutvögel 2015 (Gewässervögel/Gehölzbrüter)</b>	
<b>Projekttitle</b>	<b>WP Oberndorf-Geversdorf und BWP Oederquart (LK Cuxhaven)</b>	
<b>Auftraggeber</b>	Denker & Wulf AG, WP-Infrastruktur Oberndorf Intern GmbH & Co. KG, BWP Oederquart Erschließ.-GmbH Co. Projektentwicklungs KG	<b>Stand</b> 21.07.2015 <b>Kartierung</b> MB, EB, OB, ND, AS <b>GIS-Bearbeitung</b> Schoppenhorst, Wolfram
<b>ökologis - umweltsanalyse + landschaftsplanung gmbh</b> ostertorsteinweg 70/71 tel. 0421-74601 info@oekologis.de 28203 bremen fax 0421-702237 www.oekologis.de		

# Bürgerwindpark Oederquart Landkreis Stade

## Ergebnisse Brutvögel 2015

## Gewässervögel/Gehölzbrüter

### Untersuchung Brutvögel

- Kartiergebiet 2015 (ca. 792 ha)
- Prüfbereich weiterer Brutvogelvorkommen (bis 1.000 m-Umfeld)

### Brutvogelart

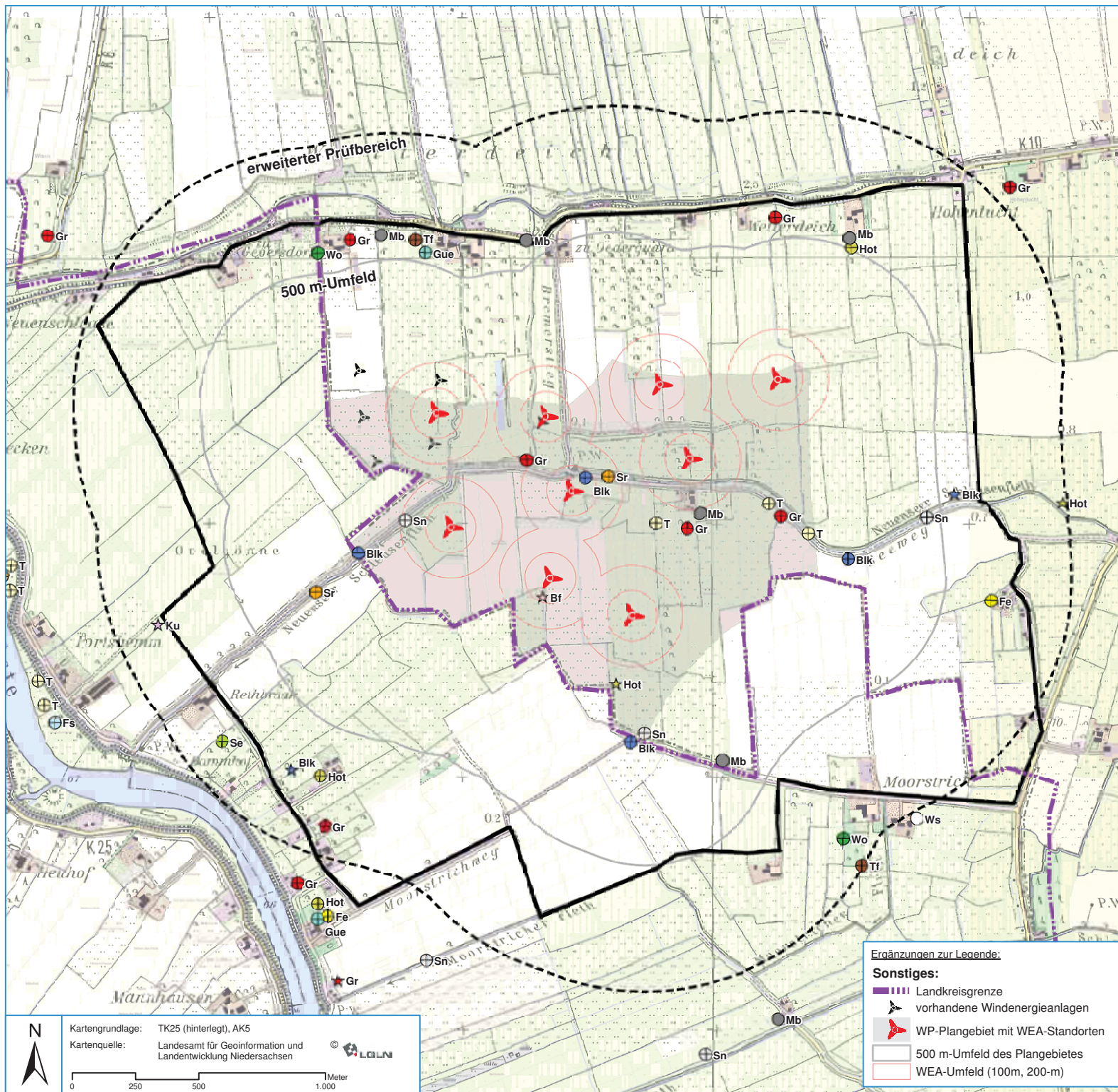
D = Rote Liste BRD (Südbeck et al. 2007)  
 N = Rote Liste Niedersachsen/Bremen (KRÜGER & OLTMANN 2007)  
 §§ = gemäß BNatSchG streng geschützte Art  
 Anh.I = Anhang-I-Art der EU-VSR  
 BZG = Brutzeitgast, RS = Randsiedler

	Gefährdung_Schutz	Brutpaare
○ Ws Weißstorch	(D3, N2, §§, Anh.I)	(RS)
● Sp Sperber	(§§)	1 P.
● Mb Mäusebussard	(§§)	5 P.
● Tf Turmfalke	(§§)	1 P.
● Bf Baumfalke	(D3, N3, §§)	(BZG)
● Hot Hohltaube	(-)	3 P.
● Ku Kuckuck	(DV, N3)	1 P.
● Wo Waldohreule	(N3, §§)	1 P.
● Se Schleiereule	(§§)	(RS)
● Gue Grünspecht	(N3)	2 P.
● Gr Gartenrotschw.	(N3)	6 P.
● Fe Feldsperling	(DV, NV)	2 P.
● Sn Schnatterente	(-)	5 P.
● Row Rohrweihe	(N3, §§, Anh.I)	(RS)
● Sr Schilfrohrsänger	(DV, N3, §§)	2 P.
● Blk Blaukehlchen	(DV, N3, §§, Anh.I)	4 P.
● Fs Feldschwirl	(DV, N3)	(RS)
● T Teichrohrsänger	(NV)	3 P.

Brutvögel der Wälder,  
Hecken und an Gebäuden,  
Brutvögel  
der Gewässer

### Brutzeit-Status (Südbeck et al. 2005)

- Paar mit Brutnachweis (ohne Nachbruten)
- ⊕ Paar mit Brutverdacht (ohne Nachbruten)
- ☆ Brutzeitfeststellung



- Ergänzungen zur Legende:**
- Landkreisgrenze
  - vorhandene Windenergieanlagen
  - WP-Plangebiet mit WEA-Standorten
  - 500 m-Umfeld des Plangebietes
  - WEA-Umfeld (100m, 200-m)

**Kartengrundlage:** TK25 (hinterlegt), AK5  
**Kartenquelle:** Landesamt für Geoinformation und Landentwicklung Niedersachsen

© LGLN

1 Meter

0 250 500 1.000

**Karte 1** Maßstab 1:15.000  
 Pfad: G:\01-Projekte\2014\_WP\_Oberndorf\GIS\mxd\aktuell\_oederquart\bwpp\_oe

<b>Kartentitel</b>	<b>Ergebnisse Brutvögel 2015 (Gewässervögel/Gehölzbrüter!)</b>	
<b>Projekttitle</b>	<b>Bürgerwindpark Oederquart (LK Stade)</b>	
<b>Auftraggeber</b>	<b>Bürgerwindpark Oederquart Erschließungs-GmbH</b>	Stand 07.07.2016
	<b>Co. Projektentwicklungs KG</b>	Kartierung MB, EB, OB, ND, AS
	Süderende 6, 21734 Oederquart	GIS-Bearbeitung Schoppenhorst, Wolfram

**ökologis - umweltanalyse + landschaftsplanung gmbh**  
 ostertorsteinweg 70/71 tel. 0421-74601 info@oekologis.de  
 28203 bremen fax 0421-702237 www.oekologis.de

Karte 3 entfällt

# Windpark Oberndorf-Geversdorf (Landkreis Cuxhaven); Bürgerwindpark Oederquart (Landkreis Stade)

## Ergebnisse Rastvögel 2014/2015

### Schwäne, Gänse

#### Planung und Untersuchung

- Windpark-Planungsraum
- Umfeld (500, 1000, 2000 m)
- Erfassungsraum 2014/2015 - ca. 3.170 ha
- Erfassungsraum 2009/2010 - ca. 1.920 ha (Regionalplan & UVP)

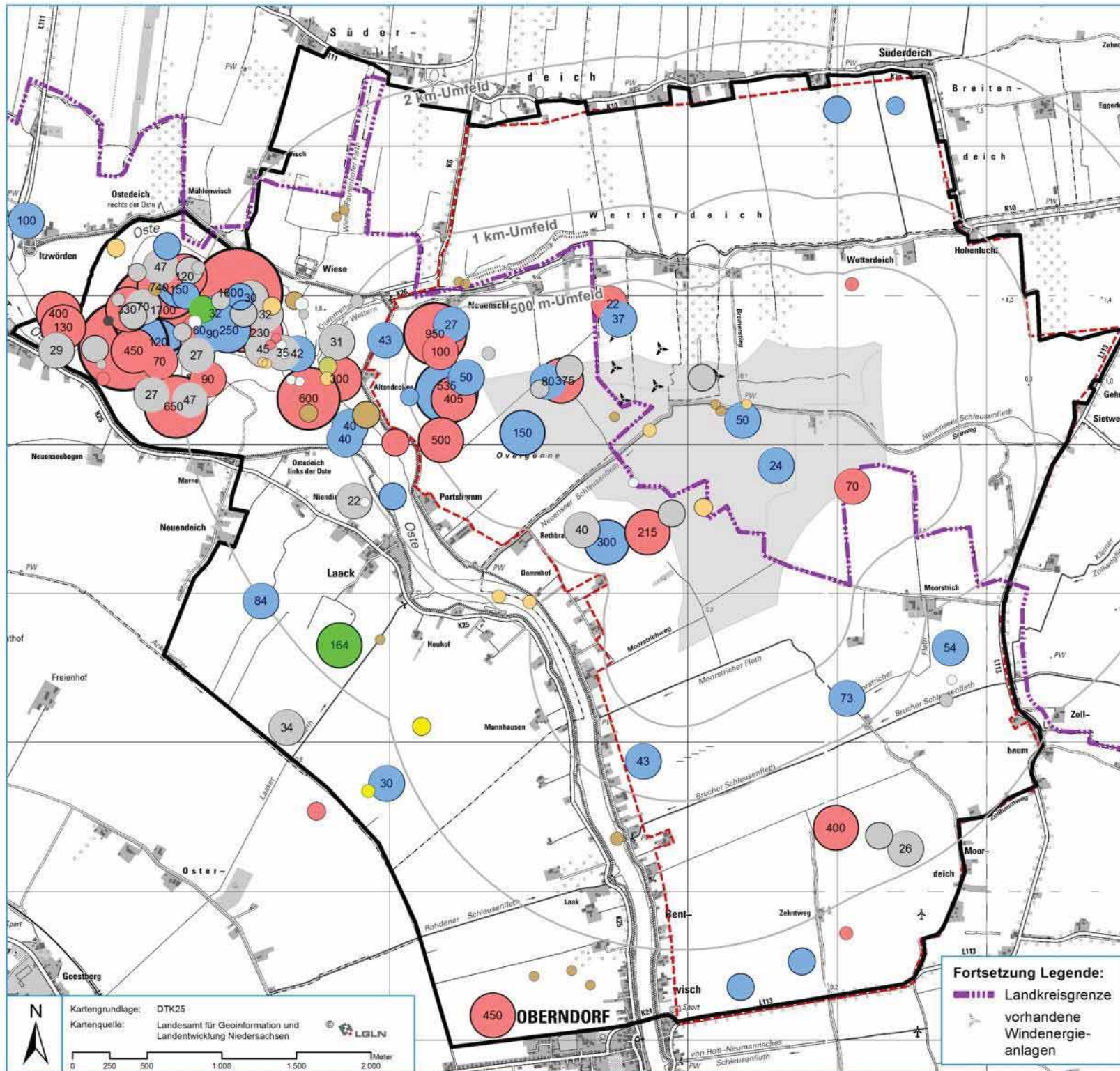
#### Erfasstes Artenspektrum

(in Klammern Angabe der Individuensummen)

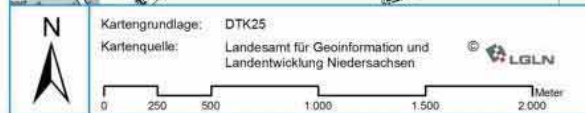
- Höckerschwan (19)
- Zwergschwan (2)
- Singschwan (12)
- Weißwangengans (12.856)
- Blässgans (2.469)
- Saatgans (182)
- Graugans (729)
- Brandgans (42)
- Kanada-, Nilgans (62)

#### Häufigkeiten

- 1-2 Individuen
- 3-5 Individuen
- 6-10 Individ.
- 11-20 Individ.
- 21-100 Individ.
- 101-500 Individ.
- 501-1000 Individuen
- 1001-5000 Individuen

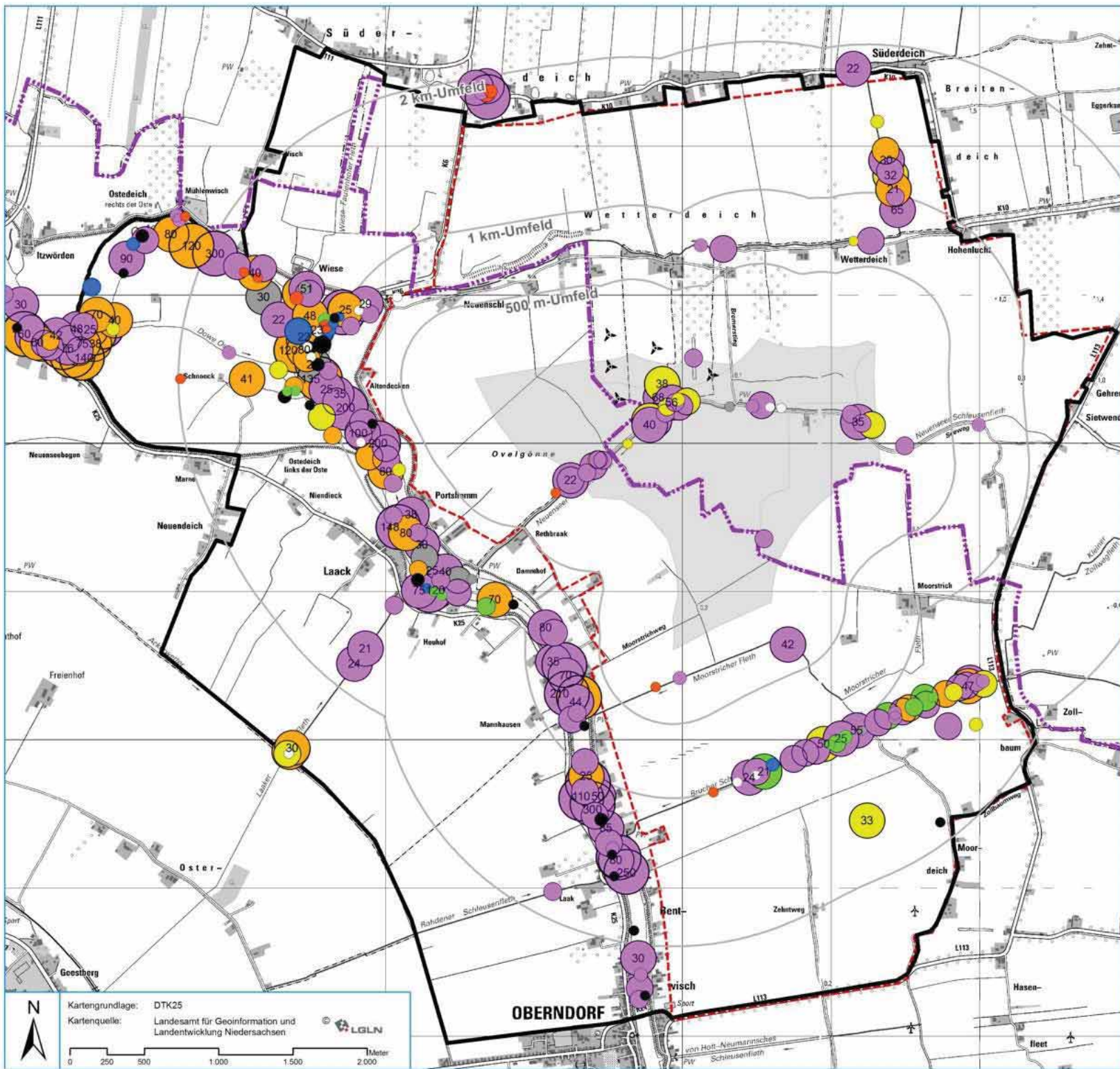


**Fortsetzung Legende:**  
 Landkreisgrenze  
 vorhandene Windenergieanlagen



**Karte 4a** Maßstab 1:25.000  
 Pfad: G:\01-Projekte\2014\_WP\_Oberndorf\GIS\karte4a\_rastvoegel\_oberd-geve

Kartentitel	<b>Ergebnisse Rastvögel 2014/2015 - Schwäne, Gänse -</b>	
Projekttitle	<b>Windpark Oberndorf-Geversdorf, Bürgerwindpark Oederquart</b>	
Auftraggeber	Denker & Wulf AG, WP-Infrastruktur Oberndorf Intern GmbH & Co. KG, BWP Oederquart Erschließ.-GmbH Co. Projektentwicklungs KG	Stand 09.09.2015 Kartierung MB, EB, OB, ND, EW, AS GIS-Bearbeitung Schoppenhorst
ökologis - umweltsanalyse + landschaftsplanung gmbh ostertorsteinweg 70/71 tel. 0421-74601 info@oekologis.de 28203 bremen fax 0421-702237 www.oekologis.de		



# Windpark Oberndorf-Geversdorf (Landkreis Cuxhaven); Bürgerwindpark Oederquart (Landkreis Stade)

## Ergebnisse Rastvögel 2014/2015

### Wasservögel (Enten, Rallen etc.)

#### Planung und Untersuchung

- Windpark-Planungsraum
- Umfeld (500, 1000, 2000 m)
- Erfassungsraum 2014/2015 - ca. 3.170 ha
- Erfassungsraum 2009/2010 - ca. 1.920 ha (Regionalplan & UVP)

#### Erfasstes Artenspektrum

(in Klammern Angabe der Individuensummen)

- Komoran (48)
- Pfeifente (2.991)
- Schnatterente (63)
- Krickente (311)
- Stockente (5.765)
- Reiherente (85)
- Gänsesäger (18)
- Blässralle (12)
- sonstige Arten (12)

#### Häufigkeiten

- 1-2 Individuen
- 3-5 Individuen
- 6-10 Individ.
- 11-20 Individ.
- 21-100 Individ.
- 101-500 Individ.

#### Sonstiges

- Landkreisgrenze
- vorhandene Windenergieanlagen

Karte 4b Maßstab 1:25.000

Pfad: G:\01-Projekte\2014\_WP\_Oberndorf\GIS\karte4b\_rastvoegel\_oberd-geve

Kartentitel **Ergebnisse Rastvögel 2014/2015 - Wasservögel (Enten, Rallen etc.) -**

Projekttitle **Windpark Oberndorf-Geversdorf, Bürgerwindpark Oederquart**

Auftraggeber  
Denker & Wulf AG,  
WP-Infrastruktur Oberndorf Intern  
GmbH & Co. KG,  
BWP Oederquart Erschließ.-GmbH  
Co. Projektentwicklungs KG

Stand  
**09.09.2015**  
Kartierung  
MB, EB, OB, ND, EW, AS  
GIS-Bearbeitung  
Schoppenhorst

ökologis - umweltanalyse + landschaftsplanung gmbh  
ostertorsteinweg 70/71 tel. 0421-74601 info@oekologis.de  
28203 bremen fax 0421-702237 www.oekologis.de

# Windpark Oberndorf-Geversdorf (Landkreis Cuxhaven); Bürgerwindpark Oederquart (Landkreis Stade)

## Ergebnisse Rastvögel 2014/2015

### Limikolen (ohne Möwen)

#### Planung und Untersuchung

- Windpark-Planungsraum
- Umfeld (500, 1000, 2000 m)
- Erfassungsraum 2014/2015 - ca. 3.170 ha
- Erfassungsraum 2009/2010 - ca. 1.920 ha (Regionalplan & UVP)

#### Erfasstes Artenspektrum

(in Klammern Angabe der Individuensummen)

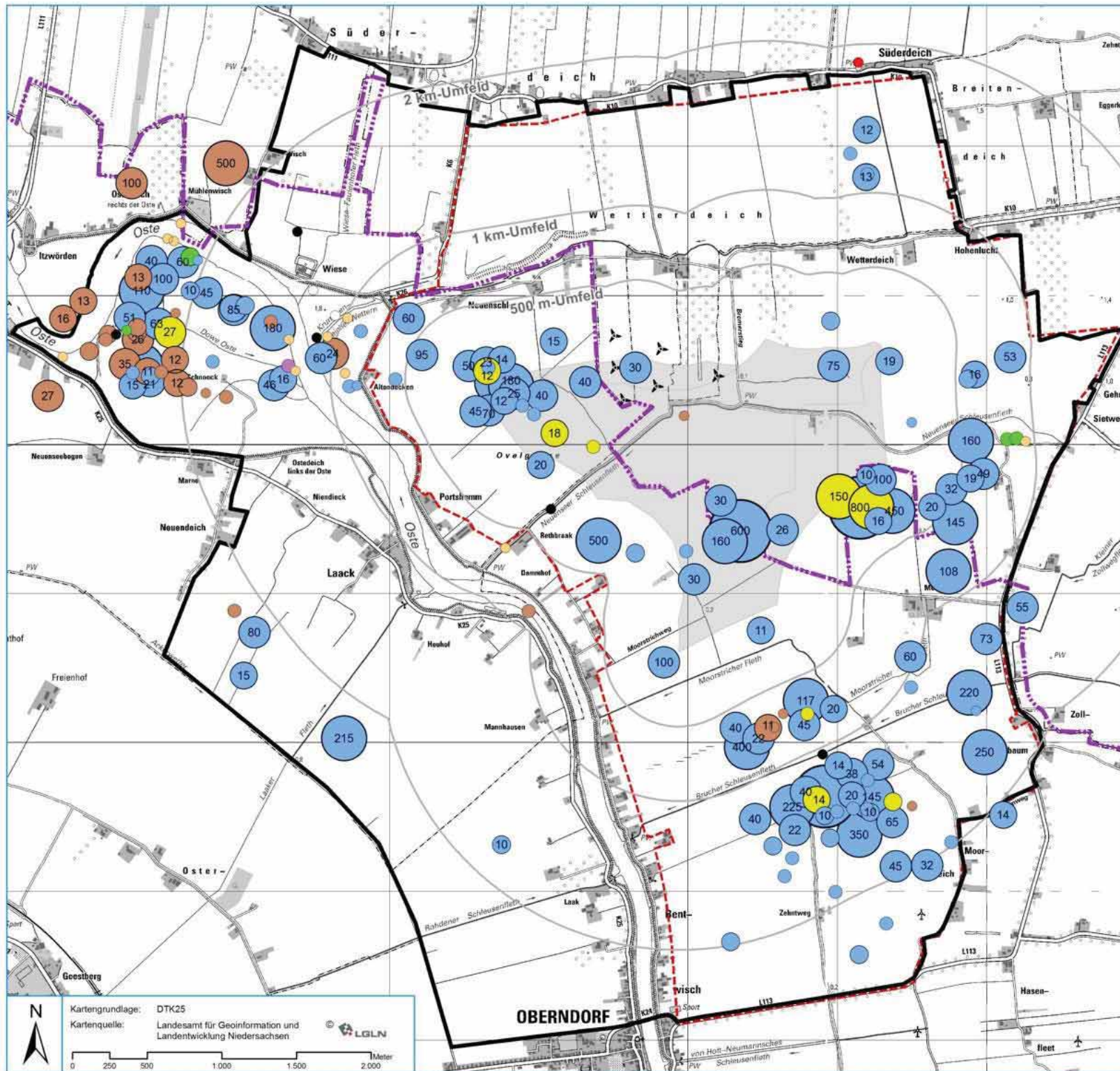
- Goldregenpfeifer (349)
  - Kiebitz (9.097)
  - Gr. Brachvogel (224)
  - Rotschenkel (-)
  - Bekassine (14)
  - sonstige Limikolen\* (28)
- \* Waldwasserläufer, Flussuferläufer, Alpenstrandläufer, Zwergstrandläufer

#### Häufigkeiten

- 1-2 Individuen
- 3-5 Individuen
- 6-10 Individuen
- 11-20 Individuen
- 21-100 Individuen
- 101-500 Individuen
- 501-1000 Individuen

#### Sonstiges:

- Landkreisgrenze
- vorhandene Windenergieanlagen



Karte 5a Maßstab 1:25.000

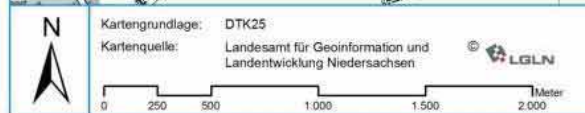
Plat: G:\01-Projekte\2014\_WP\_Oberndorf\GIS\karte5a\_rastvoegel\_oberd-geve

Kartentitel **Ergebnisse Rastvögel 2014/2015 - Limikolen (ohne Möwen) -**

Projekttitle **Windpark Oberndorf-Geversdorf, Bürgerwindpark Oederquart**

Auftraggeber Denker & Wulf AG, WP-Infrastruktur Oberndorf Intern GmbH & Co. KG, BWP Oederquart Erschließ.-GmbH Co. Projektentwicklungs KG	Stand <b>09.09.2015</b> Kartierung <b>MB, EB, OB, ND, EW, AS</b> GIS-Bearbeitung <b>Schoppenhorst</b>
----------------------------------------------------------------------------------------------------------------------------------------------------------	----------------------------------------------------------------------------------------------------------------------

ökologis - umweltanalyse + landschaftsplanung gmbh  
ostertorsteinweg 70/71 tel. 0421-74601 info@oekologis.de  
28203 bremen fax 0421-702237 www.oekologis.de





# Windpark Oberndorf-Geversdorf (Landkreis Cuxhaven); Bürgerwindpark Oederquart (Landkreis Stade)

## Ergebnisse Rastvögel 2014/2015

### Möwen

#### Planung und Untersuchung

- Windpark-Planungsraum
- Umfeld (500, 1000, 2000 m)
- Erfassungsraum 2014/2015 - ca. 3.170 ha
- Erfassungsraum 2009/2010 - ca. 1.920 ha (Regionalplan & UVP)

#### Erfasstes Artenspektrum

(in Klammern Angabe der Individuumsommen)

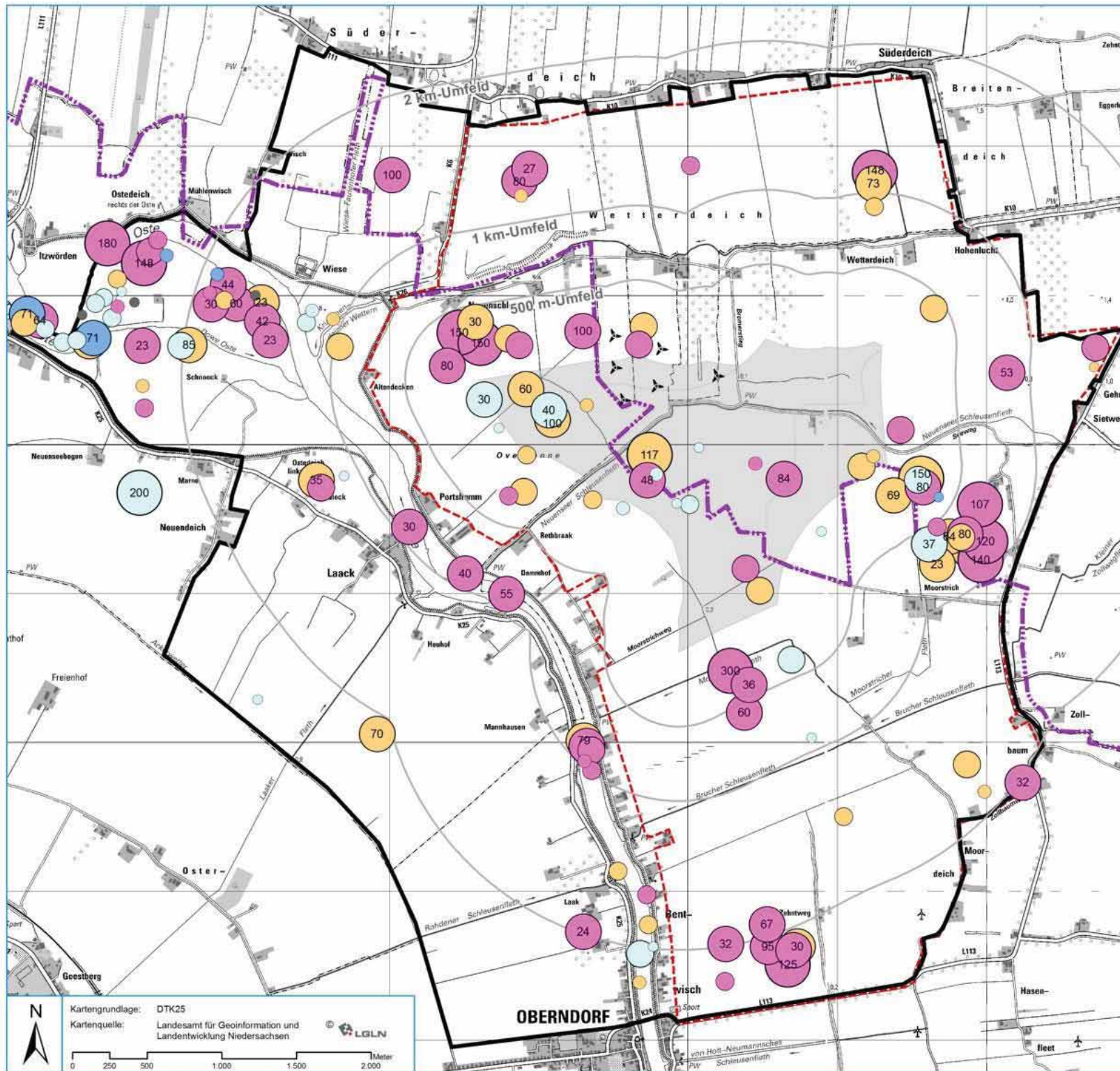
- Heringsmöwe (81)
- Lachmöwe (1.493)
- Sturmmöwe (3.315)
- Silbermöwe (252)
- Mantelmöwe (4)

#### Häufigkeiten

- 1-2 Individuen
- 3-5 Individuen
- 6-10 Individuen
- 11-20 Individuen
- 21-100 Individuen
- 101-500 Individuen

#### Sonstiges:

- Landkreisgrenze
- vorhandene Windenergieanlagen



Karte 5b Maßstab 1:25.000

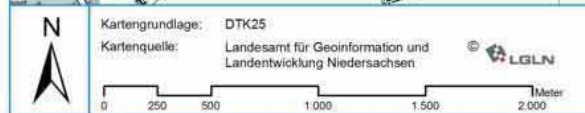
Plat: G:\01-Projekte\2014\_WP\_Oberndorf\GIS\karte5b\_rastvoegel\_oberd-geve

Kartentitel **Ergebnisse Rastvögel 2014/2015  
- Möwen -**

Projekttitle **Windpark Oberndorf-Geversdorf,  
Bürgerwindpark Oederquart**

Auftraggeber Denker & Wulf AG, WP-Infrastruktur Oberndorf Intern GmbH & Co. KG, BWP Oederquart Erschließ.-GmbH Co. Projektentwicklungs KG	Stand <b>09.09.2015</b> Kartierung MB, EB, OB, ND, EW, AS GIS-Bearbeitung Schoppenhorst
----------------------------------------------------------------------------------------------------------------------------------------------------------	--------------------------------------------------------------------------------------------------------

ökologis - umweltsanalyse + landschaftsplanung gmbh  
ostertorsteinweg 70/71 tel. 0421-74601 info@oekologis.de  
28203 bremen fax 0421-702237 www.oekologis.de



# Windpark Oberndorf-Geversdorf (Landkreis Cuxhaven); Bürgerwindpark Oederquart (Landkreis Stade)

## Ergebnisse Rastvögel 2014/2015

### Greifvögel

#### Planung und Untersuchung

- Windpark-Planungsraum
- Umfeld (500, 1000, 2000 m)
- Erfassungsraum 2014/2015 - ca. 3.170 ha
- Erfassungsraum 2009/2010 - ca. 1.920 ha (Regionalplan & UVP)

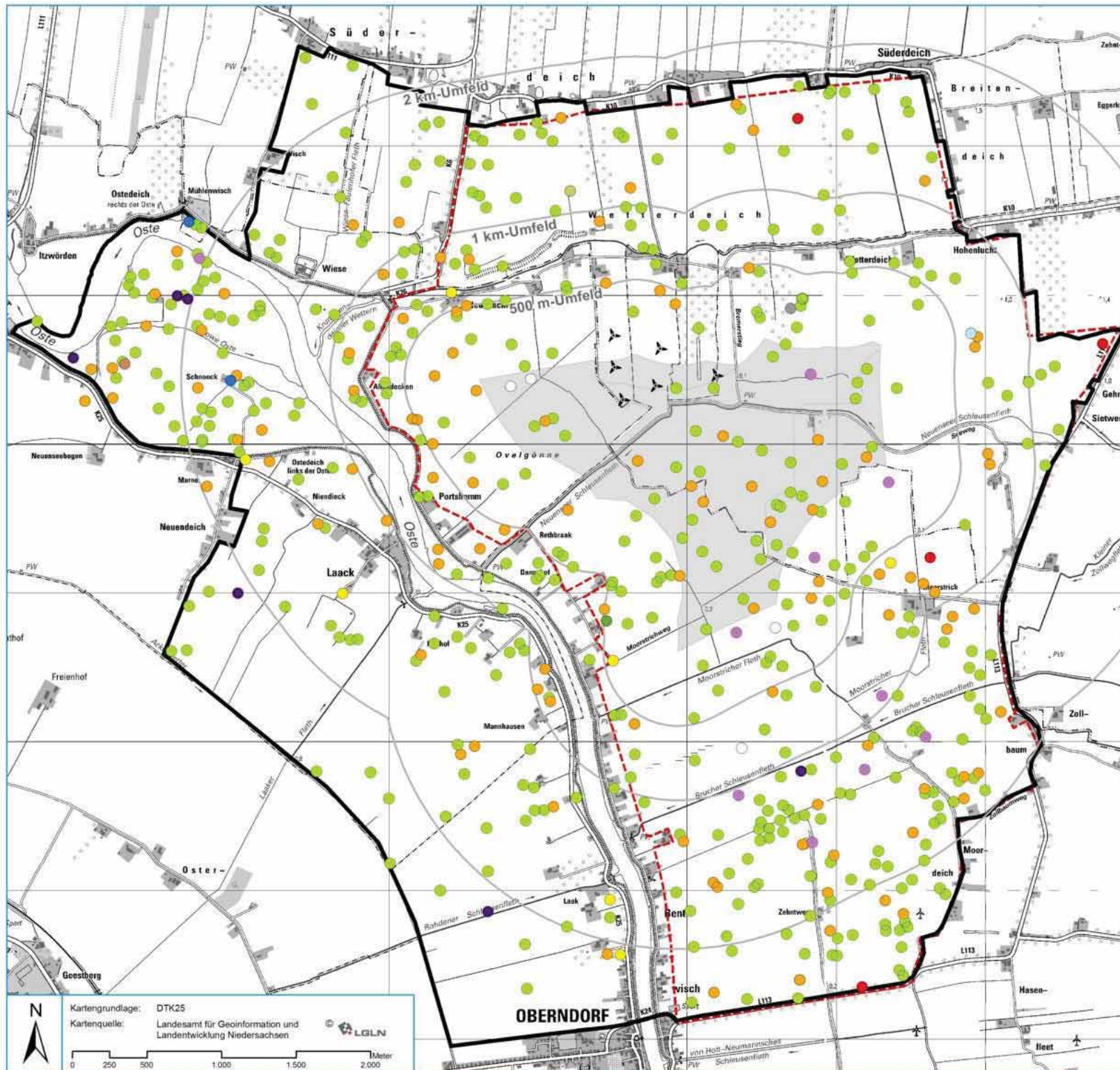
#### Erfasstes Artenspektrum

(im Regelfall Einzeltier-Beobachtung;  
in Klammern Angabe der Individuensummen)

- Mäusebussard (550)
- Turmfalke (119)
- Habicht (1)
- Kornweihe (12)
- Merlin (1)
- Rauhfussbussard (1)
- Rohrweihe (6)
- Rotmilan (4)
- Seeadler (2)
- Sperber (7)
- Wanderfalke (4)
- Sumpfohreule (1)
- Waldohreule (1)

#### Sonstiges:

- Landkreisgrenze
- vorhandene Windenergieanlagen



Karte 7 Maßstab 1:25.000

Plat: G:\01-Projekte\2014\_WP\_Oberndorf\GIS\karte7\_rastvoegel\_obernd-gevers

Kartentitel **Ergebnisse Rastvögel 2014/2015  
- Greifvögel -**

Projekttitle **Windpark Oberndorf-Geversdorf,  
Bürgerwindpark Oederquart**

Auftraggeber Denker & Wulf AG, WP-Infrastruktur Oberndorf Intern GmbH & Co. KG, BWP Oederquart Erschließ.-GmbH Co. Projektentwicklungs KG	Stand <b>09.09.2015</b> Kartierung <b>MB, EB, OB, ND, EW, AS</b> GIS-Bearbeitung <b>Schoppenhorst</b>
----------------------------------------------------------------------------------------------------------------------------------------------------------	----------------------------------------------------------------------------------------------------------------------

**ökologis - umweltsanalyse + landschaftsplanung gmbh**  
ostertorsteinweg 70/71 tel. 0421-74601 info@oekologis.de  
28203 bremen fax 0421-702237 www.oekologis.de

# Windpark Oberndorf-Geversdorf (Landkreis Cuxhaven); Bürgerwindpark Oederquart (Landkreis Stade)

## Ergebnisse Rastvögel 2014/2015

### Schreitvögel

#### Planung und Untersuchung

- Windpark-Planungsraum
- Umfeld (500, 1000, 2000 m)
- Erfassungsraum 2014/2015 - ca. 3.170 ha
- Erfassungsraum 2009/2010 - ca. 1.920 ha (Regionalplan & UVP)

#### Erfasstes Artenspektrum

(in Klammern Angabe der Individuensummen)

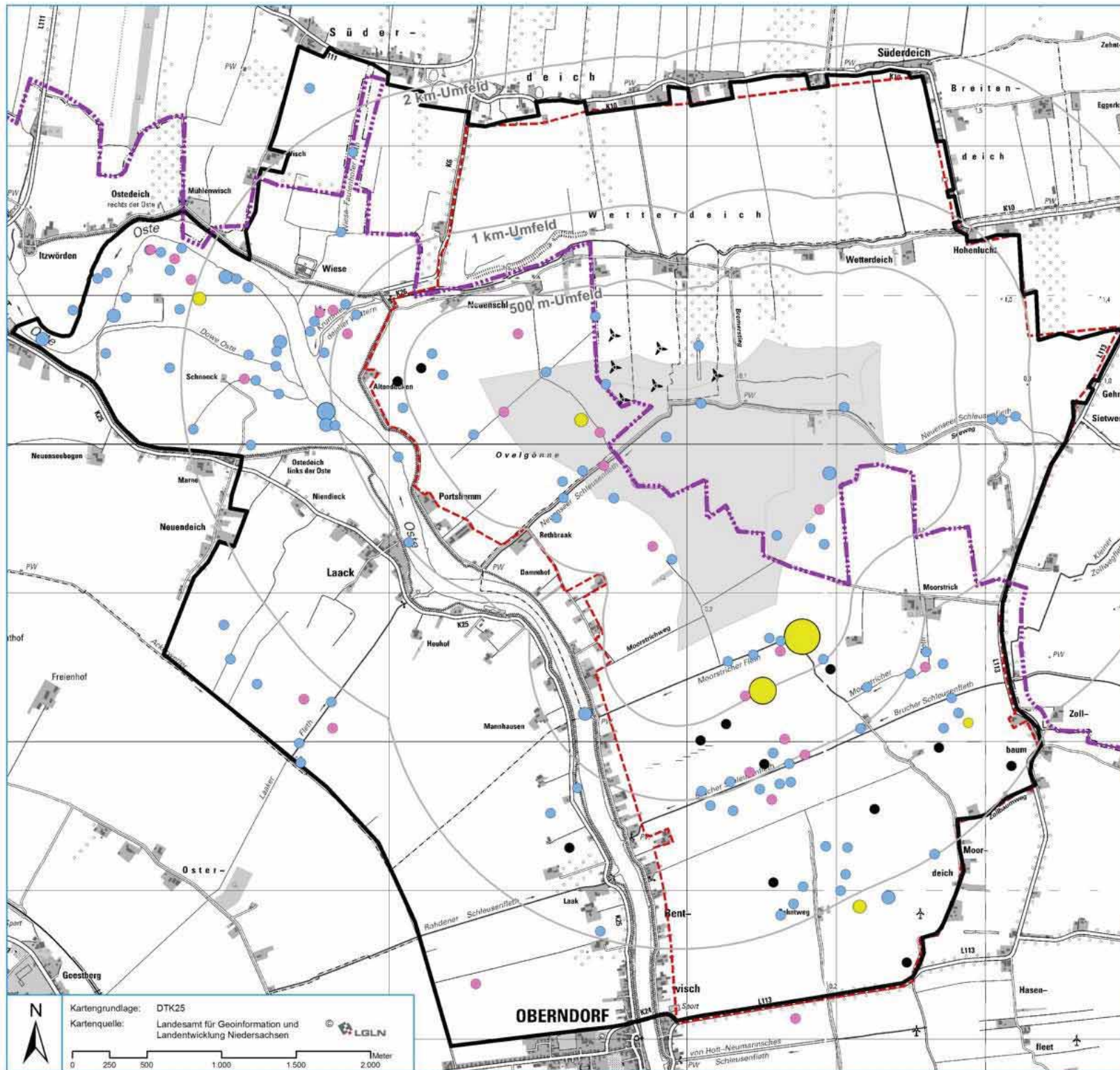
- Silberreier (26)
- Graureiher (141)
- Weißstorch (13)
- Kranich (80)

#### Häufigkeiten

- 1-2 Individuen
- 3-5 Individuen
- 6-10 Individuen
- 11-20 Individuen
- > 21-100 Individuen

#### Sonstiges:

- Landkreisgrenze
- vorhandene Windenergieanlagen



Karte 6 Maßstab 1:25.000

Plat: G:\01-Projekte\2014\_WP\_Oberndorf\GIS\karte6\_rastvoegel\_obernd-gevers

Kartentitel **Ergebnisse Rastvögel 2014/2015  
- Schreitvögel -**

Projekttitle **Windpark Oberndorf-Geversdorf,  
Bürgerwindpark Oederquart**

Auftraggeber Denker & Wulf AG, WP-Infrastruktur Oberndorf Intern GmbH & Co. KG, BWP Oederquart Erschließ.-GmbH Co. Projektentwicklungs KG	Stand <b>09.09.2015</b> Kartierung <b>MB, EB, OB, ND, EW, AS</b> GIS-Bearbeitung <b>Schoppenhorst</b>
----------------------------------------------------------------------------------------------------------------------------------------------------------	----------------------------------------------------------------------------------------------------------------------

ökologis - umweltanalyse + landschaftsplanung gmbh  
ostertorsteinweg 70/71 tel. 0421-74601 info@oekologis.de  
28203 bremen fax 0421-702237 www.oekologis.de

Kartengrundlage: DTK25  
Kartenquelle: Landesamt für Geoinformation und  
Landentwicklung Niedersachsen

0 250 500 1.000 1.500 2.000 Meter